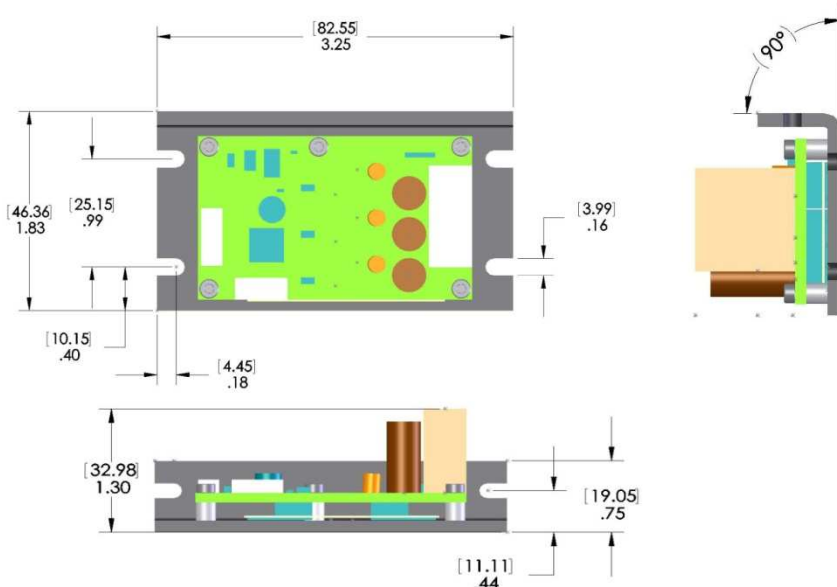
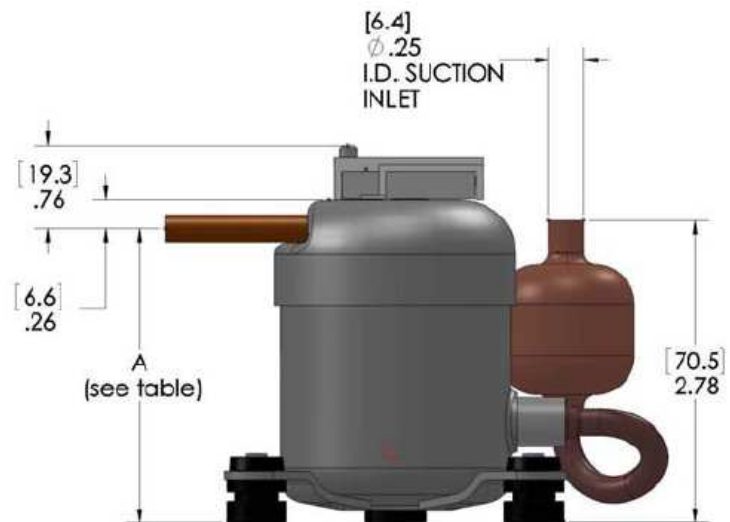
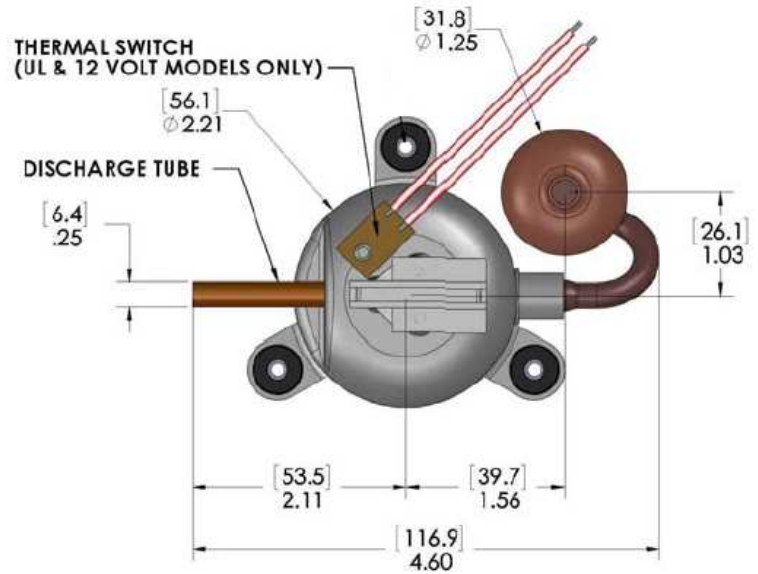


**MINI MOTOCOMPRESSORE ASPEN**  
**14-12-100X**

**new cold s/system**

COMPONENTISTICA PER REFRIGERAZIONE E CONDIZIONAMENTO

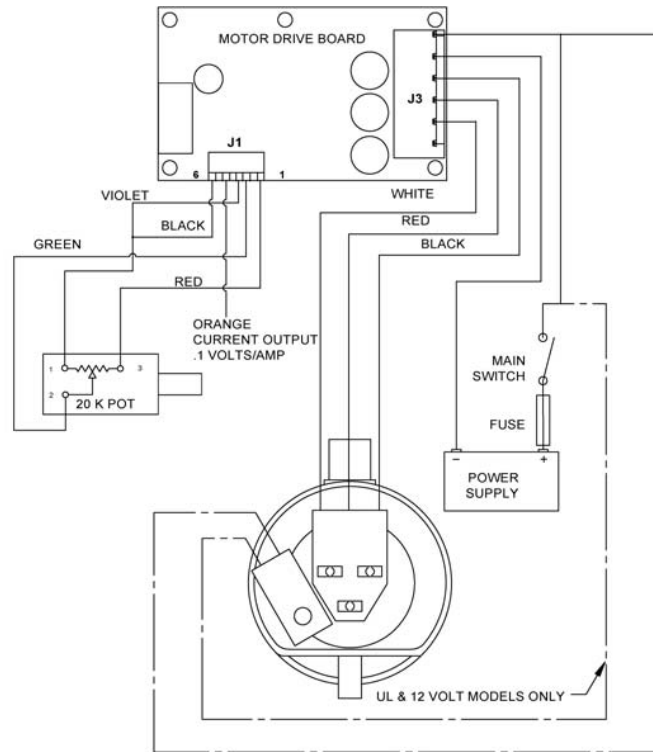
|                                    |  |
|------------------------------------|--|
| Refrigerante                       | HFC-R134a / R404A                            |
| Lubrificante                       | POE RL 68H                                   |
| Quantità di olio                   | 21 cc  |
| Motore                             | Brushless DC                                 |
| Alimentazione                      | 12 Vdc (nominali)                            |
| Range Alimentazione                | 11...16 Vdc                                  |
| Corrente massima                   | 9,5 Amps in continua                         |
| Cilindrata                         | 1,4 cm <sup>3</sup>                          |
| Velocità                           | Variabile                                    |
| Range velocità                     | 2100 – 6500 RPM                              |
| Peso                               | 590 gr.                                      |
| Range temperatura di evaporazione  | -18°C / +24°C<br>-30°C / +24°C               |
| Range temperatura di condensazione | +27°C / +71°C                                |
| Massima temp. di scarico           | +130°C                                       |
| Rapporto massimo di compressione   | 8:1  |
| Massima temp. ambiente             | +54°C  |
| Ø aspirazione                      | 8 mm (esterno)                               |
| Ø mandata                          | 6 mm (esterno)                               |
| Alimentazione analogica            | 0 – 0.6 Vdc = OFF                            |
| Comando lineare velocità           | 0.7 Vdc = ~ 2100 RPM<br>4.5 Vdc = ~ 6500 RPM |
| Dimensioni scheda elettronica      | 38,1 x 63,5 mm                               |
| Peso scheda elettronica            | 28 gr.                                       |
| Materiale dissipatore              | Alluminio anodizzato                         |
| Dimensioni dissipatore             | 46,36 x 82,55 mm                             |
| Peso dissipatore                   | 39 gr.                                       |



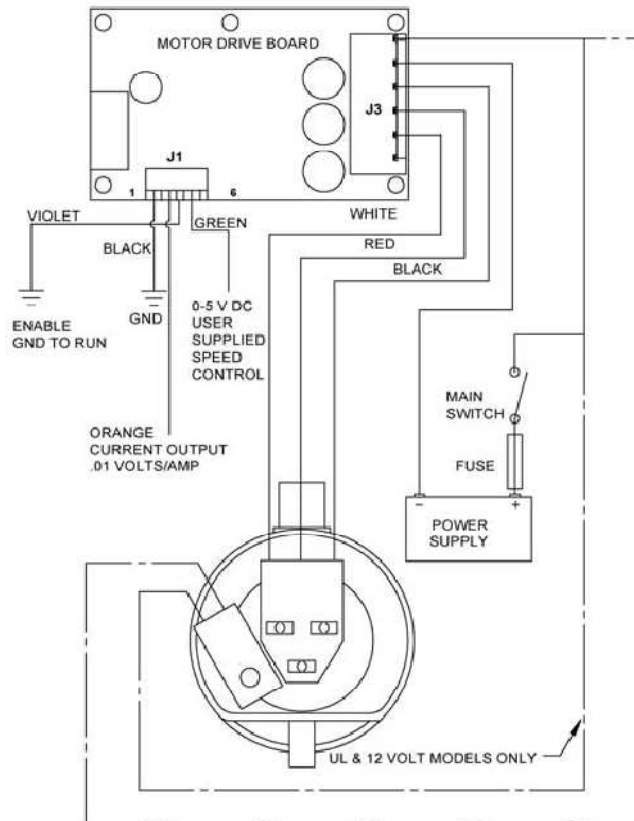
**Raccomandazioni:**

1. La scheda elettronica deve essere protetta dagli ambienti umidi o corrosivi. E' protetta termicamente, ma raccomandiamo un continuo flusso d'aria per il corretto raffreddamento.
2. Il motocompressore viene fornito con 21 cc di olio poliestere Emkarate RL68. L'aggiunta di olio può essere necessaria se il motocompressore è installato su sistemi con grandi volumi interni.

**CABLAGGIO ELETTRICO ( OPZIONE 1 )** *Regolazione della velocità tramite potenziometro*



**CABLAGGIO ELETTRICO ( OPZIONE 2 )** *Regolazione della velocità tramite ingresso in tensione 0...5 Vdc*



**CAPACITA' (WATT)**

**R134a**

| TEMPERATURA DI CONDENSAZIONE (°C) | VELOCITA' COMPRESSORE (RPM) | TEMPERATURA DI EVAPORAZIONE (°C) |     |     |     |     |     |     |
|-----------------------------------|-----------------------------|----------------------------------|-----|-----|-----|-----|-----|-----|
|                                   |                             | -12                              | -7  | -1  | +4  | +10 | +15 | +21 |
| +38                               | 3000                        | 37                               | 71  | 106 | 153 | 200 | 262 | 324 |
|                                   | 4000                        | 62                               | 106 | 150 | 210 | 271 | 350 | 430 |
|                                   | 4500                        | 74                               | 123 | 172 | 239 | 306 | 395 | 483 |
|                                   | 5000                        | 87                               | 141 | 194 | 267 | 340 | 437 | 534 |
|                                   | 6000                        | 114                              | 176 | 238 | 324 | 409 | 522 | 635 |
| TEMPERATURA DI CONDENSAZIONE (°C) | VELOCITA' COMPRESSORE (RPM) | TEMPERATURA DI EVAPORAZIONE (°C) |     |     |     |     |     |     |
|                                   |                             | -12                              | -7  | -1  | +4  | +10 | +15 | +21 |
| +49                               | 3000                        | 35                               | 66  | 97  | 139 | 181 | 237 | 293 |
|                                   | 4000                        | 56                               | 95  | 134 | 186 | 239 | 309 | 379 |
|                                   | 4500                        | 67                               | 110 | 152 | 210 | 268 | 345 | 422 |
| TEMPERATURA DI CONDENSAZIONE (°C) | VELOCITA' COMPRESSORE (RPM) | TEMPERATURA DI EVAPORAZIONE (°C) |     |     |     |     |     |     |
|                                   |                             | -12                              | -7  | -1  | +4  | +10 | +15 | +21 |
| +60                               | 3000                        | 11                               | 40  | 69  | 109 | 149 | 202 | 255 |

**C.O.P. (W/W)**

**R134a**

| TEMPERATURA DI CONDENSAZIONE (°C) | VELOCITA' COMPRESSORE (RPM) | TEMPERATURA DI EVAPORAZIONE (°C) |      |      |      |      |      |      |
|-----------------------------------|-----------------------------|----------------------------------|------|------|------|------|------|------|
|                                   |                             | -12                              | -7   | -1   | +4   | +10  | +15  | +21  |
| +38                               | 3000                        | 0.45                             | 1.06 | 1.67 | 2.84 | 4.01 | 5.56 | 7.11 |
|                                   | 4000                        | 0.65                             | 1.34 | 2.03 | 3.09 | 4.15 | 5.54 | 6.94 |
|                                   | 4500                        | 0.75                             | 1.48 | 2.22 | 3.21 | 4.21 | 5.54 | 6.86 |
|                                   | 5000                        | 0.87                             | 1.54 | 2.22 | 3.13 | 4.05 | 5.27 | 6.49 |
|                                   | 6000                        | 1.10                             | 1.66 | 2.22 | 2.98 | 3.74 | 4.74 | 5.75 |
| TEMPERATURA DI CONDENSAZIONE (°C) | VELOCITA' COMPRESSORE (RPM) | TEMPERATURA DI EVAPORAZIONE (°C) |      |      |      |      |      |      |
|                                   |                             | -12                              | -7   | -1   | +4   | +10  | +15  | +21  |
| +49                               | 3000                        | 0.41                             | 0.85 | 1.29 | 1.89 | 2.49 | 3.28 | 4.08 |
|                                   | 4000                        | 0.62                             | 1.04 | 1.46 | 2.04 | 2.61 | 3.37 | 4.13 |
|                                   | 4500                        | 0.73                             | 1.14 | 1.55 | 2.11 | 2.67 | 3.41 | 4.15 |
| TEMPERATURA DI CONDENSAZIONE (°C) | VELOCITA' COMPRESSORE (RPM) | TEMPERATURA DI EVAPORAZIONE (°C) |      |      |      |      |      |      |
|                                   |                             | -12                              | -7   | -1   | +4   | +10  | +15  | +21  |
| +60                               | 3000                        | 0.55                             | 0.78 | 1.02 | 1.33 | 1.65 | 2.07 | 2.49 |

**POTENZA ASSORBITA (WATT)**

**R134a**

| TEMPERATURA DI CONDENSAZIONE (°C) | VELOCITA' COMPRESSORE (RPM) | TEMPERATURA DI EVAPORAZIONE (°C) |     |     |     |     |     |     |
|-----------------------------------|-----------------------------|----------------------------------|-----|-----|-----|-----|-----|-----|
|                                   |                             | -12                              | -7  | -1  | +4  | +10 | +15 | +21 |
| +38                               | 3000                        | 83                               | 67  | 63  | 54  | 50  | 47  | 46  |
|                                   | 4000                        | 94                               | 79  | 74  | 68  | 65  | 63  | 62  |
|                                   | 4500                        | 98                               | 83  | 78  | 74  | 73  | 71  | 70  |
|                                   | 5000                        | 100                              | 91  | 88  | 85  | 84  | 83  | 82  |
|                                   | 6000                        | 103                              | 106 | 108 | 109 | 109 | 110 | 110 |
| TEMPERATURA DI CONDENSAZIONE (°C) | VELOCITA' COMPRESSORE (RPM) | TEMPERATURA DI EVAPORAZIONE (°C) |     |     |     |     |     |     |
|                                   |                             | -12                              | -7  | -1  | +4  | +10 | +15 | +21 |
| +49                               | 3000                        | 84                               | 77  | 75  | 73  | 73  | 72  | 72  |
|                                   | 4000                        | 90                               | 91  | 91  | 92  | 92  | 92  | 92  |
|                                   | 4500                        | 92                               | 96  | 98  | 100 | 101 | 101 | 102 |
| TEMPERATURA DI CONDENSAZIONE (°C) | VELOCITA' COMPRESSORE (RPM) | TEMPERATURA DI EVAPORAZIONE (°C) |     |     |     |     |     |     |
|                                   |                             | -12                              | -7  | -1  | +4  | +10 | +15 | +21 |
| +60                               | 3000                        | 20                               | 51  | 68  | 82  | 90  | 97  | 102 |

**CAPACITA' (WATT)**

**R404/R507**

| TEMPERATURA DI CONDENSAZIONE (°C) | VELOCITA' COMPRESSORE (RPM) | TEMPERATURA DI EVAPORAZIONE (°C) |      |      |      |      |      |
|-----------------------------------|-----------------------------|----------------------------------|------|------|------|------|------|
|                                   |                             | -29                              | -23  | -18  | -12  | -7   | -1   |
| +38                               | 3000                        | 14                               | 37   | 69   | 101  | 143  | 186  |
|                                   | 4000                        | 33                               | 62   | 103  | 144  | 199  | 254  |
|                                   | 4500                        | 42                               | 75   | ---- | ---- | ---- | ---- |
|                                   | 5000                        | 51                               | ---- | ---- | ---- | ---- | ---- |
| TEMPERATURA DI CONDENSAZIONE (°C) | VELOCITA' COMPRESSORE (RPM) | TEMPERATURA DI EVAPORAZIONE (°C) |      |      |      |      |      |
|                                   |                             | -29                              | -23  | -18  | -12  | -7   | -1   |
| +49                               | 3000                        | 1                                | 22   | 51   | 79   | 118  | ---- |
|                                   | 4000                        | 22                               | 47   | ---- | ---- | ---- | ---- |
|                                   | 4500                        | 32                               | ---- | ---- | ---- | ---- | ---- |
| TEMPERATURA DI CONDENSAZIONE (°C) | VELOCITA' COMPRESSORE (RPM) | TEMPERATURA DI EVAPORAZIONE (°C) |      |      |      |      |      |
|                                   |                             | -29                              | -23  | -18  | -12  | -7   | -1   |
| +60                               | 3000                        | 12                               | 27   | 48   | ---- | ---- | ---- |
|                                   | 4000                        | 6                                | 27   | ---- | ---- | ---- | ---- |
|                                   | 4500                        | 3                                | ---- | ---- | ---- | ---- | ---- |

**C.O.P. (W/W)**

**R404/R507**

| TEMPERATURA DI CONDENSAZIONE (°C) | VELOCITA' COMPRESSORE (RPM) | TEMPERATURA DI EVAPORAZIONE (°C) |      |      |      |      |      |
|-----------------------------------|-----------------------------|----------------------------------|------|------|------|------|------|
|                                   |                             | -29                              | -23  | -18  | -12  | -7   | -1   |
| +38                               | 3000                        | 0.30                             | 0.54 | 0.88 | 1.21 | 1.65 | 2.10 |
|                                   | 4000                        | 0.40                             | 0.65 | 0.98 | 1.32 | 1.77 | 2.23 |
|                                   | 4500                        | 0.45                             | 0.70 | ---- | ---- | ---- | ---- |
|                                   | 5000                        | 0.48                             | ---- | ---- | ---- | ---- | ---- |
| TEMPERATURA DI CONDENSAZIONE (°C) | VELOCITA' COMPRESSORE (RPM) | TEMPERATURA DI EVAPORAZIONE (°C) |      |      |      |      |      |
|                                   |                             | -29                              | -23  | -18  | -12  | -7   | -1   |
| +49                               | 3000                        | 0.14                             | 0.30 | 0.53 | 0.75 | 1.06 | ---- |
|                                   | 4000                        | 0.27                             | 0.43 | ---- | ---- | ---- | ---- |
|                                   | 4500                        | 0.34                             | ---- | ---- | ---- | ---- | ---- |
| TEMPERATURA DI CONDENSAZIONE (°C) | VELOCITA' COMPRESSORE (RPM) | TEMPERATURA DI EVAPORAZIONE (°C) |      |      |      |      |      |
|                                   |                             | -29                              | -23  | -18  | -12  | -7   | -1   |
| +60                               | 3000                        | 0.27                             | 0.34 | 0.43 | ---- | ---- | ---- |
|                                   | 4000                        | 0.15                             | 0.24 | ---- | ---- | ---- | ---- |
|                                   | 4500                        | 0.09                             | ---- | ---- | ---- | ---- | ---- |

**POTENZA ASSORBITA (WATT)**

**R404/R507**

| TEMPERATURA DI CONDENSAZIONE (°C) | VELOCITA' COMPRESSORE (RPM) | TEMPERATURA DI EVAPORAZIONE (°C) |      |      |      |      |      |
|-----------------------------------|-----------------------------|----------------------------------|------|------|------|------|------|
|                                   |                             | -29                              | -23  | -18  | -12  | -7   | -1   |
| +38                               | 3000                        | 48                               | 69   | 79   | 83   | 87   | 88   |
|                                   | 4000                        | 82                               | 97   | 105  | 109  | 112  | 114  |
|                                   | 4500                        | 93                               | 108  | ---- | ---- | ---- | ---- |
|                                   | 5000                        | 105                              | ---- | ---- | ---- | ---- | ---- |
| TEMPERATURA DI CONDENSAZIONE (°C) | VELOCITA' COMPRESSORE (RPM) | TEMPERATURA DI EVAPORAZIONE (°C) |      |      |      |      |      |
|                                   |                             | -29                              | -23  | -18  | -12  | -7   | -1   |
| +49                               | 3000                        | 6                                | 72   | 96   | 106  | 112  | ---- |
|                                   | 4000                        | 80                               | 110  | ---- | ---- | ---- | ---- |
|                                   | 4500                        | 95                               | ---- | ---- | ---- | ---- | ---- |
| TEMPERATURA DI CONDENSAZIONE (°C) | VELOCITA' COMPRESSORE (RPM) | TEMPERATURA DI EVAPORAZIONE (°C) |      |      |      |      |      |
|                                   |                             | -29                              | -23  | -18  | -12  | -7   | -1   |
| +60                               | 3000                        | 45                               | 80   | 111  | ---- | ---- | ---- |
|                                   | 4000                        | 42                               | 111  | ---- | ---- | ---- | ---- |
|                                   | 4500                        | 37                               | ---- | ---- | ---- | ---- | ---- |